



**Program
hospodárskeho a
sociálneho rozvoja
obce Lozorno na
roky 2014 - 2020**

Prílohy





Zoznam príloh

Príloha č. 1 - Zoznam členov riadiaceho tímu, pracovných skupín a partnerov zapojených do spracovania PHSR

Príloha č. 2 – Zoznam informačných zdrojov použitých v PHSR (Východiskové strategické a koncepcné dokumenty, súvisiaca legislatíva)

Príloha č. 3 – Zoznam skratiek použitých v PHSR

Príloha č. 4 – Zoznam termínov

Príloha č. 5 – Strom problémov

Príloha č. 6 – Strom cieľov

Príloha č. 7 – Letecký pohľad Lozorno



***Príloha č. 1 - Zoznam členov riadiaceho tímu, pracovných skupín
a partnerov zapojených do spracovania PHSR***

Riadiaci tím:

Ing. Jana Hudecová

Pracovná skupina Hospodárska oblasť:

Pracovná skupina Sociálna oblasť:

Pracovná skupina Environmentálna oblasť:



Príloha č. 2 – Zoznam informačných zdrojov použitých v PHSR

Územnoplánovacia dokumentácia obce Lozorno:

Územný plán obce Lozorno

Strategické dokumenty:

Národná stratégia regionálneho rozvoja

Program hospodárskeho a sociálneho rozvoja VÚC Bratislava 2014-2020

Program hospodárskeho a sociálneho rozvoja obce Lozorno 2007-2013

Program odpadového hospodárstva

Legislatíva:

Zákon č.539/2008 Z.z. o podpore regionálneho rozvoja

Zákon č. 369/1990 Zb. obecnom zriadení v znení neskorších predpisov

Iné:

Výročná správa obce Lozorno

Záverečný účet obce Lozorno

Štatistické informácie - Štatistický úrad SR

Štatistické informácie - Úrad práce sociálnych vecí a rodiny

Výsledky dotazníkového prieskumu

**Príloha č. 3 – Zoznam skratiek použitých v PHSR**

AP	Akčný plán
A POD.	A podobne
ČOV	Čistička odpadových vôd
DHZ	Dobrovoľný hasičský zbor
CHKO	Chránená krajinná oblasť
ERDF	Európsky fond regionálneho rozvoja
ES	Európske spoločenstvo
ESF	Európsky sociálny fond
EÚ	Európska únia
JRD	Jednotné roľnícke družstvo
KF	Kohézny fond
MŠ	Materská škola
NN	Nízke napätie
NSRR	Národný strategický referenčný rámec
NUTS	Nomenklatúrna územná štatistická jednotka
PHSR	Program hospodárskeho a sociálneho rozvoja
OCÚ	Obecný úrad
OP	Operačný program
OZ	Obecné zastupiteľstvo
POD	Program obnovy dediny
SODB	Sčítanie obyvateľov domov a bytov
SPP	Slovenský plynárenský priemysel
SR	Slovenská republika
ŠF	Štrukturálne fondy
ŠÚSR	Štatistický úrad Slovenskej republiky
SWOT	S-Silné stránky (Strenghts), W-Slabé stránky (Weaknesses), O-Príležitosti (Opportunities), T- Ohrozenia (Threats)
TJ	Telovýchovná jednota
ŤZP	Ťažko zdravotne postihnutý
ÚSES	Územný systém ekologickej stability krajiny
VN	Vysoké napätie
VUC	Vyšší územný celok
ZŠ	Základná škola



Príloha č. 4 – Zoznam termínov

Aktivita – činnosť, ktorá musí byť vykonaná, aby boli dosiahnuté ciele.

Cieľ – predstavuje stav, ktorý je potrebné dosiahnuť a je zameraný na elimináciu problémov a prekážok.

Ekonomický rozvoj – predstavuje zvyšovanie životnej úrovne a blahobytu lokálneho obyvateľstva. Ide o dlhodobý proces vzťahujúci sa na súhrn ekonomických a sociálnych štruktúr a zároveň sleduje hospodárske záujmy.

Faktory rozvoja – predstavujú existujúce alebo budúce impulzy, ktoré zmierňujú identifikované disparity.

Hodnotenie – predstavuje nástroj na posúdenie a zhodnotenie efektívnosti a účinnosti uplatňovania nástrojov na dosiahnutie cieľov.

Implementácia – časť projektového cyklu, v ktorom sa program/projekt realizuje.

Merateľný ukazovateľ – predstavuje nástroj na meranie dosiahnutia cieľa, mobilizácie zdrojov, dosiahnutie výsledkov.

Merateľný ukazovateľ dopadu – vyjadruje následky projekty alebo program prekračujúce rámec bezprostredných účinkov pomoci.

Merateľný ukazovateľ výsledku – zobrazuje priame a nepriame účinky aktivít, tzn. výsledky, ktoré priniesol daný program alebo projekt.

Merateľný ukazovateľ výstupu - vyjadruje okamžitý efekt aktivity sledovaný na úrovni aktivít v akčnom pláne.

Mikroregión – predstavuje určité geograficky ohraničené územie, ktoré má určité spoločné charakteristiky (prírodné, demografické, kultúrne,...). Pod mikroregiónom je možné rozumieť dobrovoľné združenie obcí za účelom dosiahnutia spoločného cieľa.

Monitorovanie - pravidelná činnosť, ktorá sa zaoberá systematickým zberom, triedením, agregovaním a ukladaním relevantných informácií o sledovaných projektoch a prezentáciou výsledkov ich monitorovania pre potreby vykonávania a hodnotenia riadených procesov na projektovej a programovej úrovni.

Nomenklatúrna územná štatistická jednotka NUTS – predstavuje základ pre vymedzenie plánovacích regiónov.

Partnerstvo – dobrovoľný vzťah dvoch alebo viacerých subjektov, ktorí spoločným postupom naplňajú určitý cieľ, pričom nejde o vzťah nadriadenosti a podriadenosti.

Program – je koncepčný dokument, ktorý je spracovaný za dosiahnutím určitého cieľa.

Programové obdobie -



Projekt – nástroj na plnenie programu, prostredníctvom ktorého sa riešia identifikované problémy a dosahujú stanovené ciele.

Regionálny rozvoj – predstavuje súbor sociálnych, hospodárskych, kultúrnych a environmentálnych procesov a vzťahov, ktoré prebiehajú v regióne a ktoré prispievajú k zvyšovaniu jeho konkurencieschopnosti, trvalému hospodárskemu rozvoju, sociálnemu rozvoju a územnému rozvoju a k vyrovnávaniu hospodárskych rozdielov a sociálnych rozdielov medzi regiónmi.

Samospráva – predstavuje samostatné riadenie vlastných záležitostí v obciach, mestách a regiónoch prostredníctvom volených zástupcov.

STEEP Analýza – analýza vonkajšieho prostredia, ktorá skúma faktory v oblasti sociálnej, technologickej, ekonomickej, environmentálnej a politickej.

Stratégia – predstavuje systém usporiadaných zámerov a predpokladov vytvorených za účelom zabezpečenia rozvoja územia a zvýšenia blahobytu lokálneho obyvateľstva.

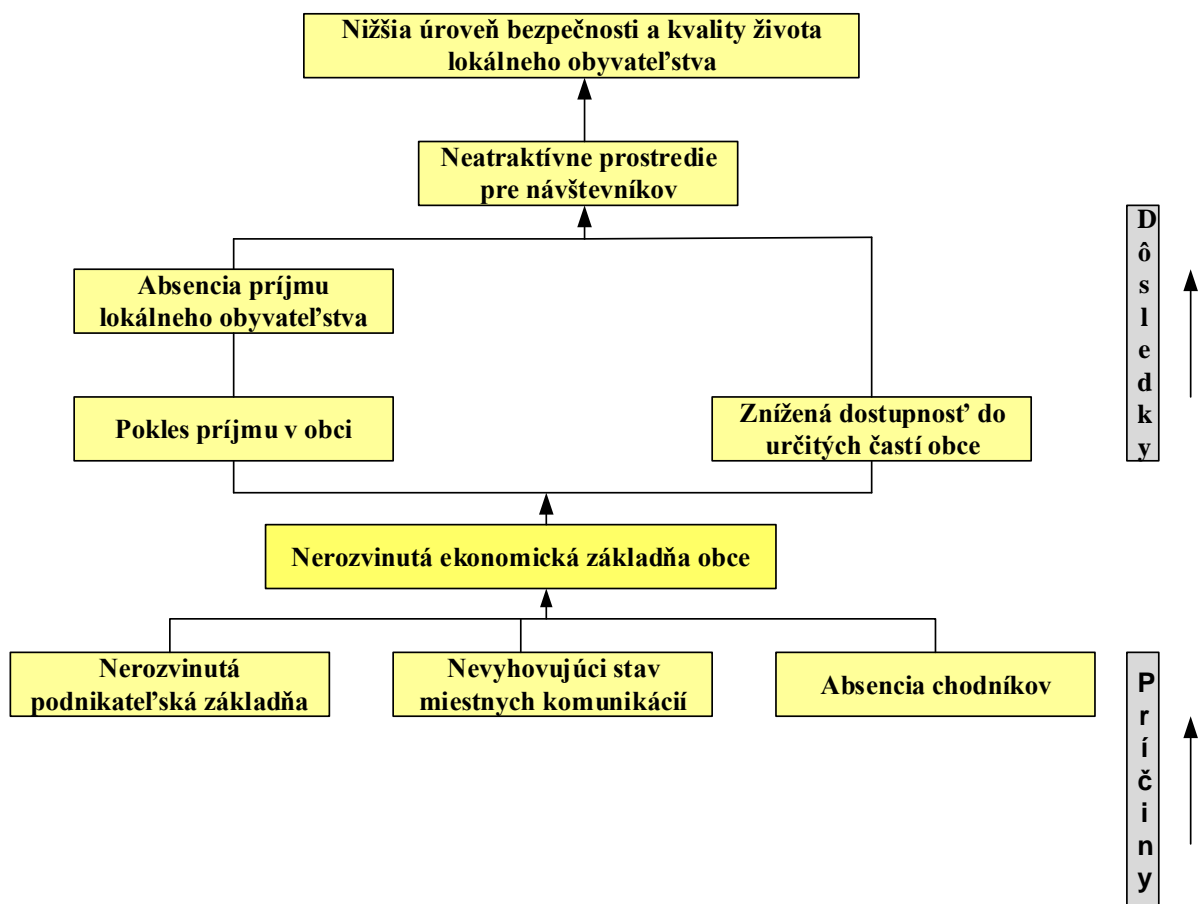
SWOT Analýza – je nástrojom strategického plánovania, v rámci ktorého sa hodnotia silné a slabé stránky, príležitosti a ohrozenia v danom projekte.

Vízia – načrtáva predstavu o budúcom smerovaní miest a obcí.



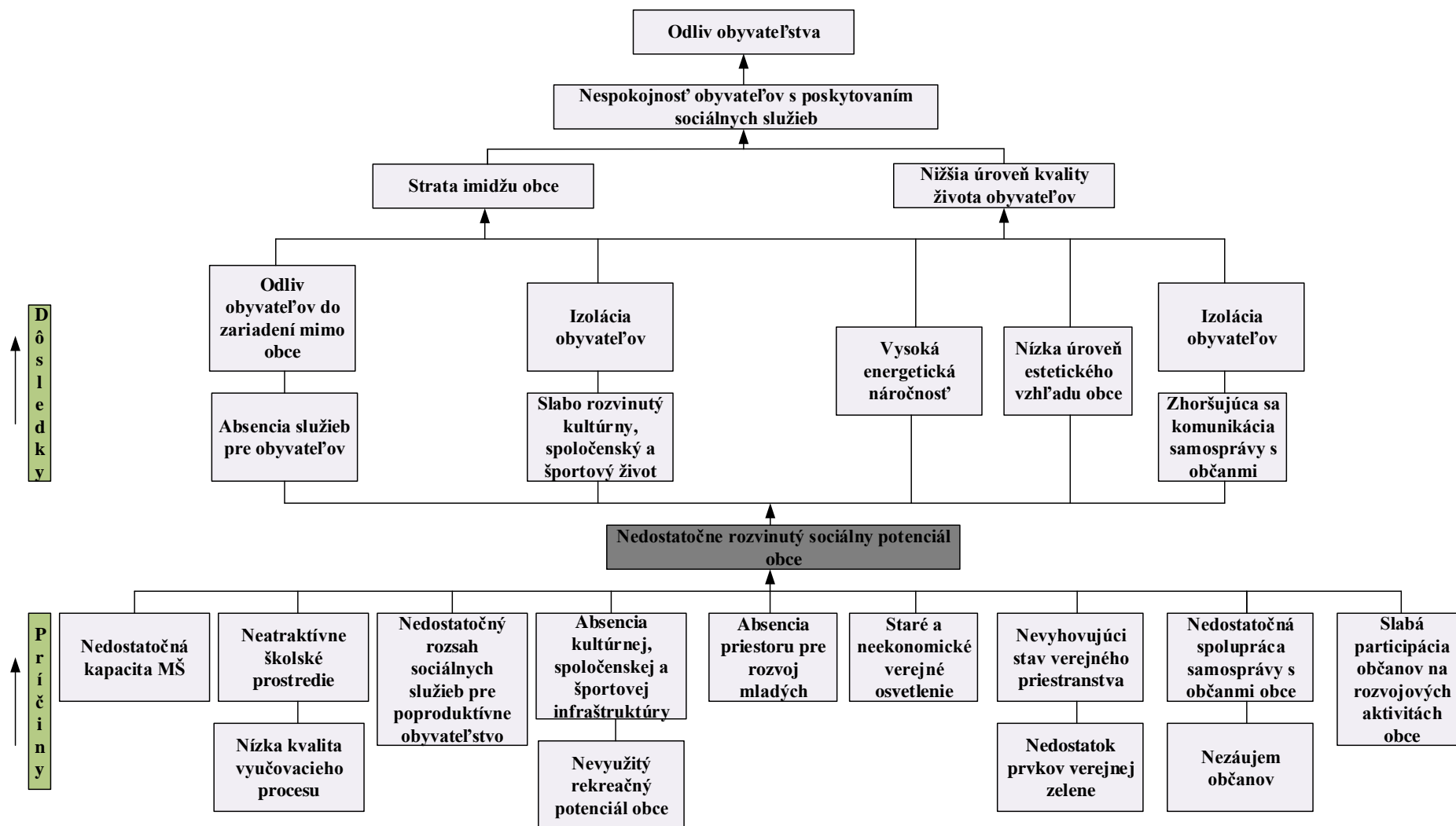
Príloha č. 5 – Strom problémov

Hospodárska oblasť



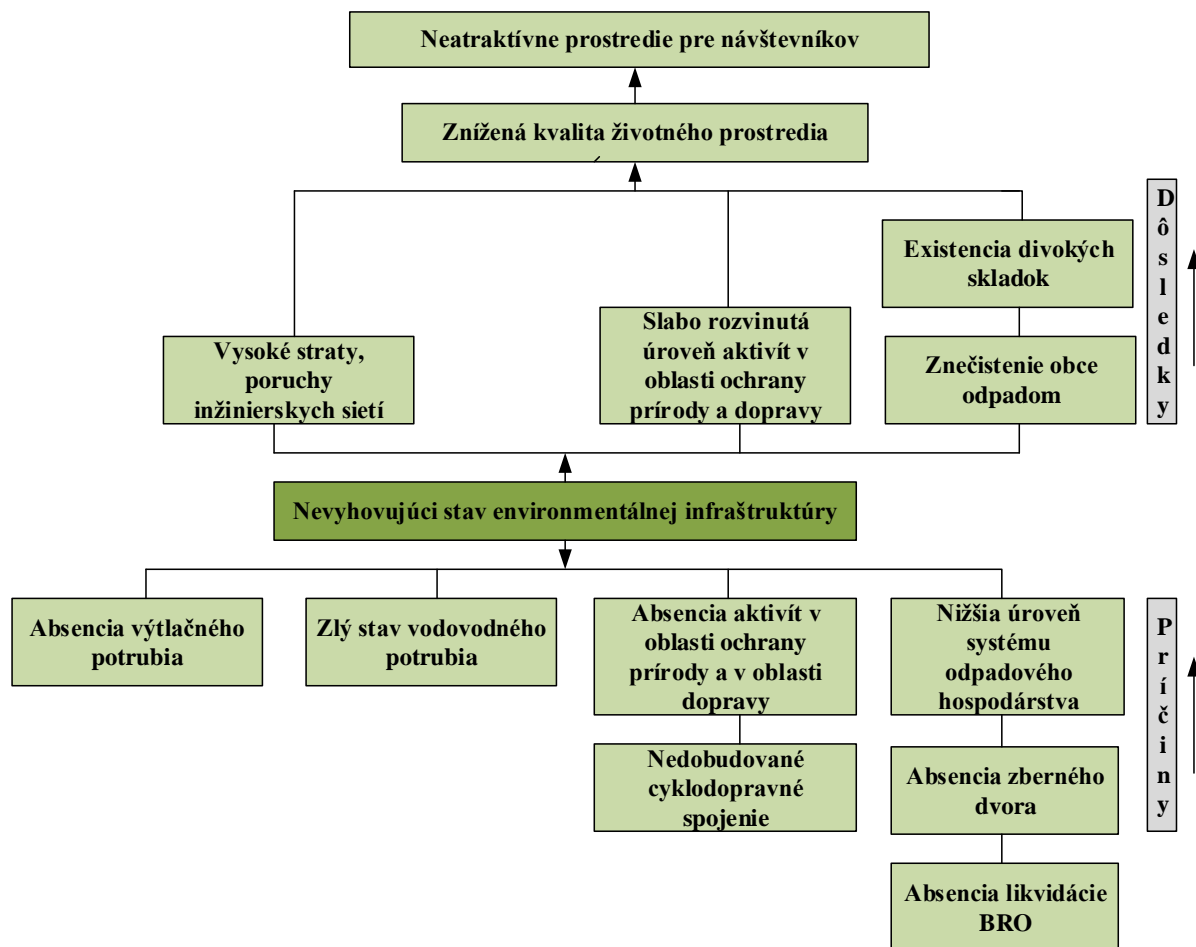


Sociálna oblasť



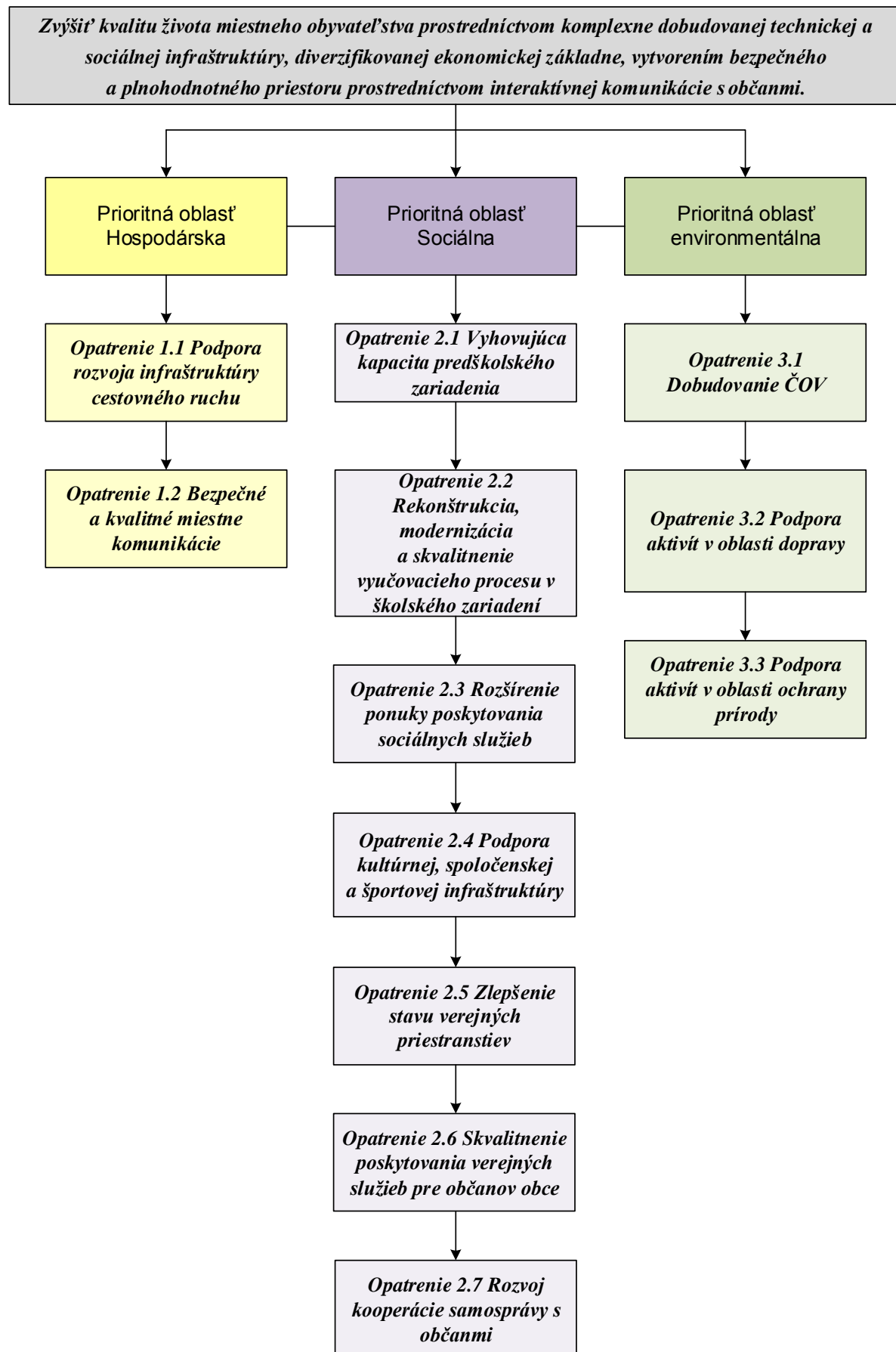


Environmentálna oblasť





Príloha č. 6 – Strom cieľov





Príloha č. 7 – Letecký pohľad Lozorno

