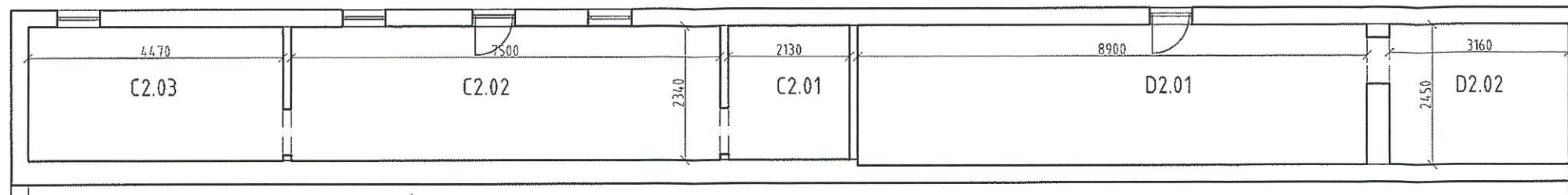
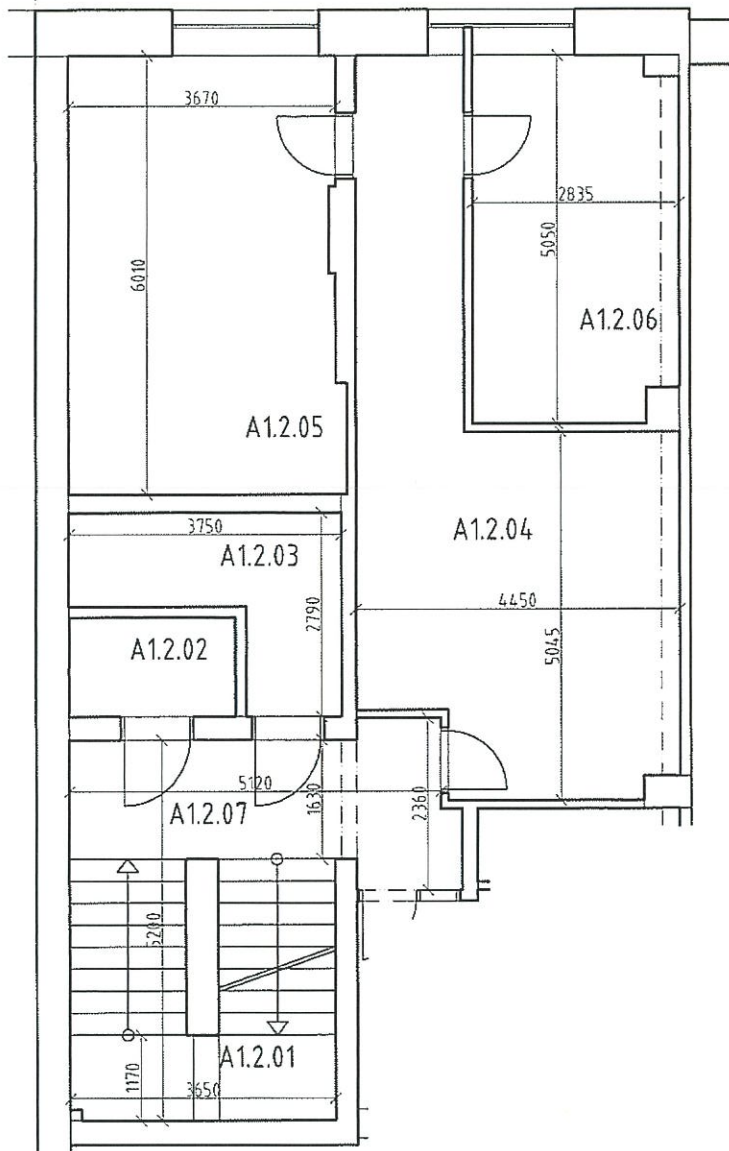


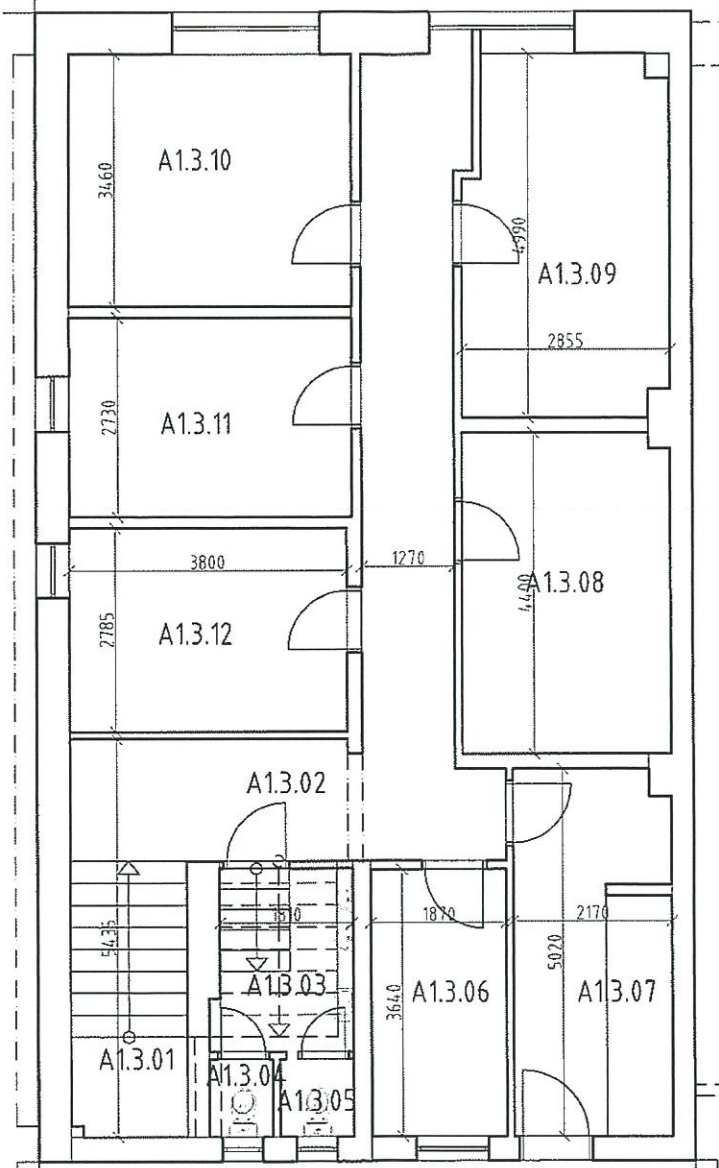
D-2.NP\_ stávková kancelária  
M 1:100



A1\_2NP\_ ubytovacie priestory  
M 1:100



A1\_3NP\_ ubytovacie priestory  
M 1:100



LEGENDA MIESTNOSTI

	OZNAČENIE	NÁZOV MIESTNOSTI	PLOCHA
ubytovacie priestory	A1.2.01	schodiskový priestor	11.93
	A1.2.02	sklad	3.10
	A1.2.03	kotolňa	6.79
	A1.2.04	spoločenská miestnosť	28.44
	A1.2.05	izba	22.20
	A1.2.06	izba	13.95
	A1.2.07	chodba	9.52
ubytovacie priestory	A1.3.01	schodiskový priestor	12.61
	A1.3.02	chodba	21.99
	A1.3.03	predsieň WC	4.63
	A1.3.04	WC muži	0.91
	A1.3.05	WC muži	1.06
	A1.3.06	kuchynka	6.81
	A1.3.07	hygienické priestory	10.64
	A1.3.08	izba	12.56
	A1.3.09	izba	13.54
	A1.3.10	izba	13.40
	A1.3.11	izba	10.58
	A1.3.12	izba	10.59
niké	C2.01	sklad	4.98
	C2.02	sklad	17.55
	C2.03	sklad	10.46
	D2.01	stávková kancelária	21.81
	D2.02	sklad	7.74

ZAMERANIE STAVBY		±0,000 = XXX.XX mnm Bpv	
Názov stavby:	LOZORNO	Formát:	xx A4
Investor:	---	Dátum:	MM/YYYY
Hlavný projektant:	Ing. arch. Peter SUCHÁNSKY	Zákazka č.:	xx_XX_XX
Zodpovedný projektant:	Ing. arch. Peter SUCHÁNSKY	Arch. č.:	xxxx_xx_xx
Autor:	-	Obec:	Bratislava
Vypracoval:	Ing. Michal Benka	OÚ ŽP:	Bratislava 2
Kontroloval:	Ing. arch. Peter SUCHÁNSKY	Kat. územie:	Bratislava 3
Časť PD:	Architektúra	Mierka:	1 : 100
Stavebný objekt:	SO.01	Číslo výkresu:	02
Obsah výkresu:	pôdorys 2NP,3NP		

dielo podlieha autorským právam podľa zákona č.618/2003 Z.z.